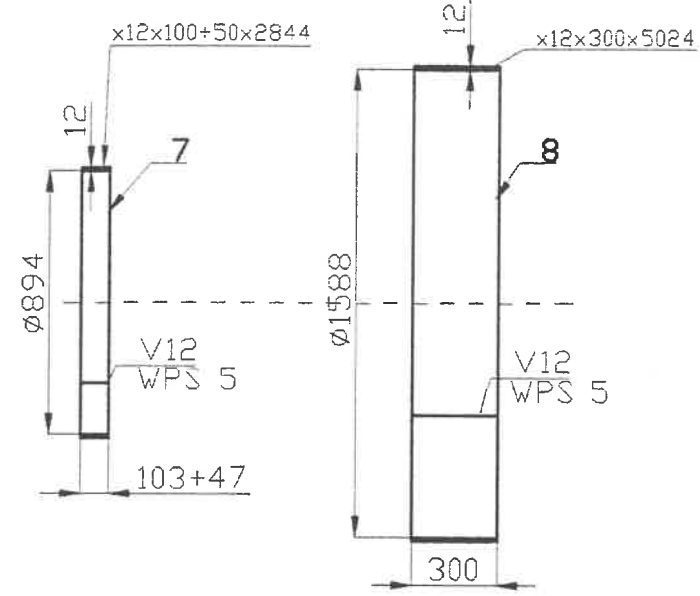
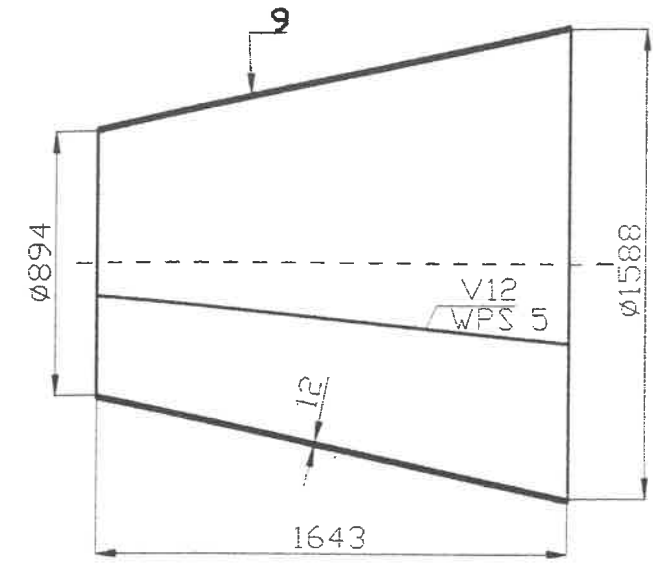
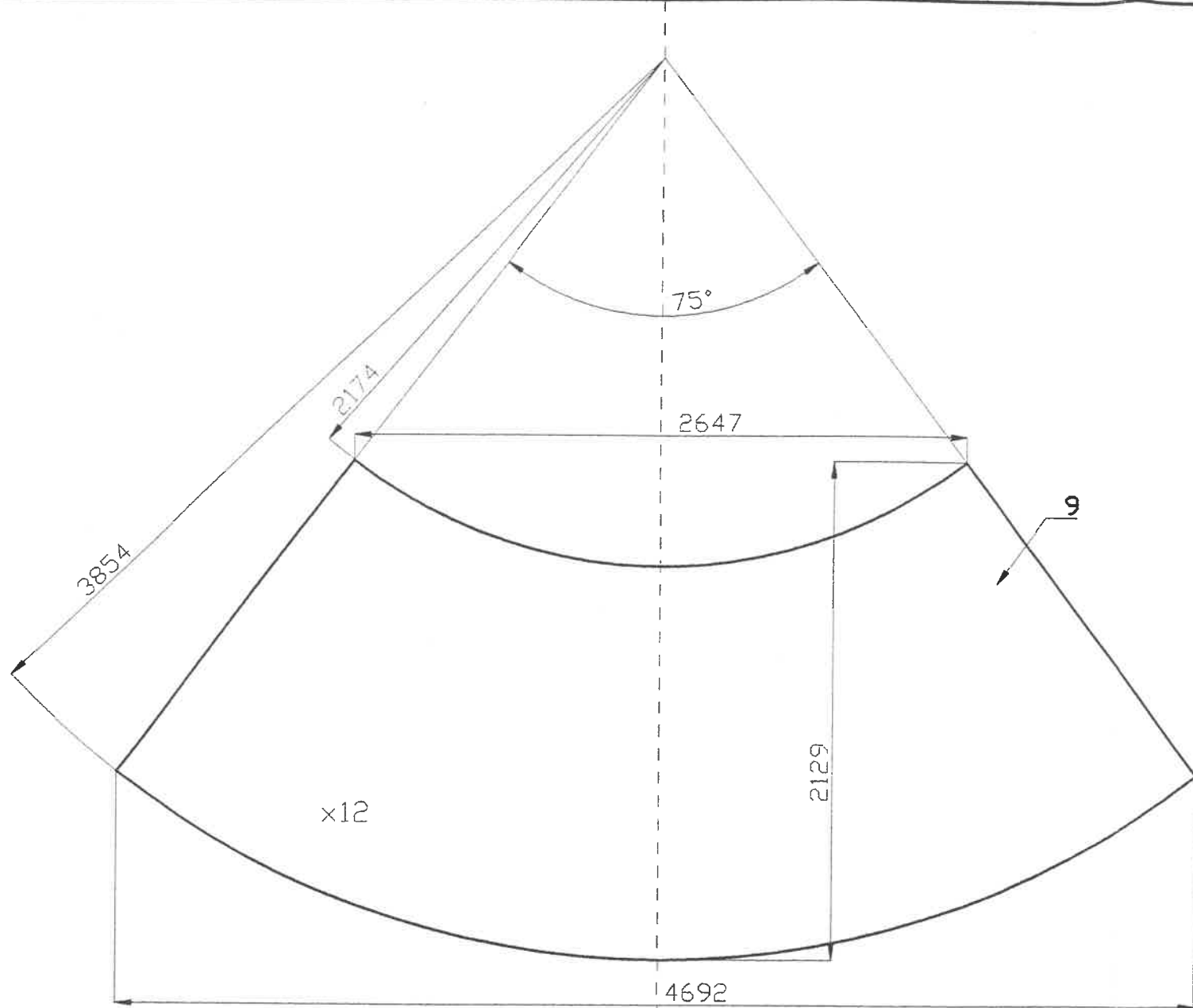


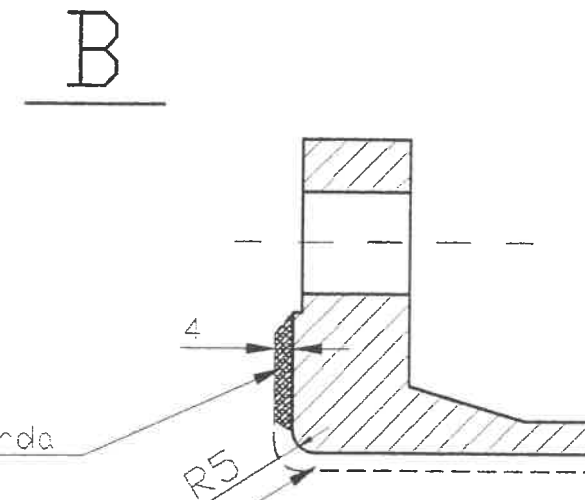
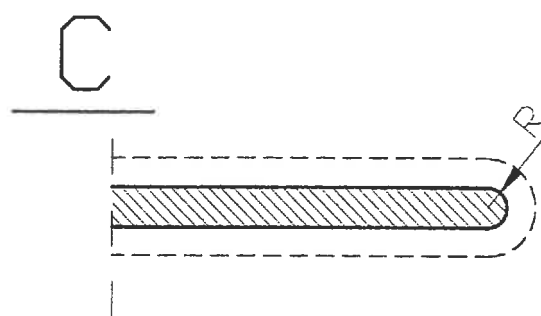
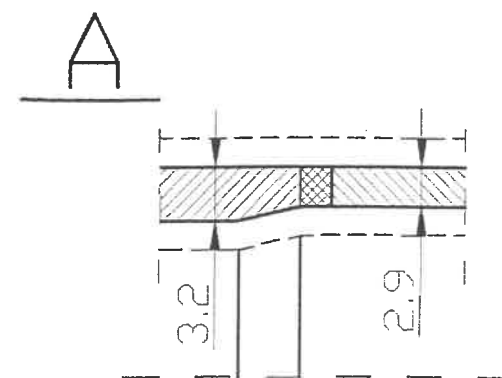
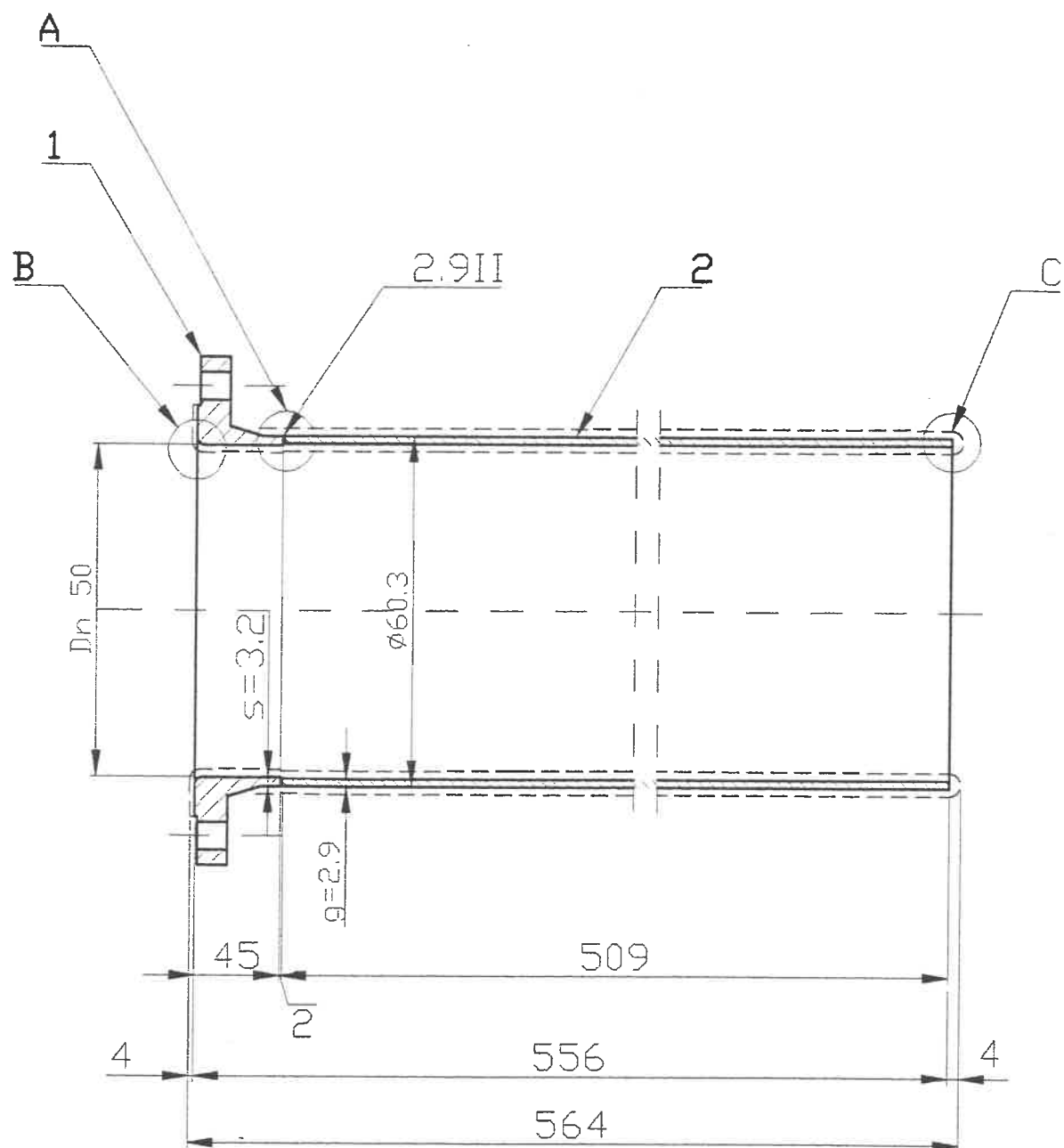
ENERGOMONTAZ-PÓLNOC S.A.
 RELEASED FOR CONSTRUCTION
 DATE: 3.09.97 SIGN: *[Signature]*

Rev. d						
Rev. c						
Rev. b						
Original					Revision in zone: / Description:	
	Sign.	Date	Sign.	Date	Sign.	Date
	Designed:		Checked:		Approved:	
					Welding symbols: ISO-E:	Scale:
					Adhere to general instruction:	Original format: A3
External identity : PRZEDSIĘBIORSTWO PAŃSTWOWE ELEKTROWNIA IM. T. KOŚCIUSZKI						
Title: Połaniec Power Station				Projection convent.: ISO-E:		
				Status:		
				Page: of		
				CAD file:		
			FLS milje a/s Copenhagen Denmark		Drawing No.:	
ENERGOMONTAZ-PÓLNOC S.A.						Material wg tabell
WARSZAWA ul.Przenysłowa 30						NR RYSUNKU .DWG
Projektował	T. Gugala		Data		zw16_9a1	
Sprawdził	Z. Cichoński		07.97			
Kier.Prac.						
Temat					Rysunek nr.	
Zwzeczka 1600/900 Absorber C i D					TD-1950/01 Ar3/4	



ENERGOMONTAŻ
PÓŁNOC S.A.
 RELEASED FOR CONSTRUCTION
 DATE: 3.09.97 SIGN: [Signature]

Rev. d							
Rev. c							
Rev. b							
Original						Revision in zone: / Description:	
	Sign.	Date	Sign.	Date	Sign.	Date	Welding symbols: ISO-E.
	Designed:		Checked:		Approved:		Scale:
							Adhere to general instruction:
							Original format: A3
External identity : PRZEDSIĘBIORSTWO PAŃSTWOWE ELEKTROWNIA IM. T. KOSCIUSZKI							
Title: Połaniec Power Station				Projection convent.: ISO-E:			
Status:							
Page: of							
CAD file:							
FLS miljo FLS miljo a/s Copenhagen Denmark				Drawing No.:			
ENERGOMONTAŻ-PÓŁNOC S.A. WARSZAWA ul.Przenysłowa 30				Materiał wg tabeli NR RYSUNKU .DWG			
Projektował T. Gugala		Sprawdził J. Cichoński		Data 07.97		zw16_9a2	
Temat Zwężka 1600/900 Absorber C I D				Rysunek nr. TD-1950/01 Ar 2/4			



guma twarda

guma miękka

ENERGOMONTAŻ PÓLNOC S.A.
 RELEASED FOR CONSTRUCTION
 DATE: 3.09.97 SIGN: *[Signature]*

2	1	Rura 60.3x2.9 L=509	DIN 2448	St3S	-	2.1	52kg
1	1	Kolnierz z szyjka 1.5/50/60.3	DIN 2633	Rst37.2	-	2.47	
Poz.	Szt.	Nazwa	Norma	Mat.	Cieżisz	Cież. kpl	Cieżar z gumą

Rev. d							
Rev. c							
Rev. b							
Original							Revision in zone: / Description:
Sign.	Date	Sign.	Date	Sign.	Date	Welding symbols: ISO-E.	Scale:
Designed:		Checked:		Approved:		Adhere to general instruction:	Original format: A0

External identity :
 PRZEDSIĘBIORSTWO PAŃSTWOWE ELEKTROWNIA IM. T. KOSCIUSZKI
 Title:
Połaniec Power Station
 Projection convent.:
 ISO-E: $\leftarrow \odot$
 Status:
 Page: of
 CAD file:

FLS miljø FLS miljø a/s
 Copenhagen Denmark
ENERGOMONTAŻ-PÓLNOC S.A.
 WARSZAWA ul.Przenysłowa 30
 Material według tabell
 NR RYSUNKU .DWG

Projektował **T. Gugala**
 Sprawdził **J. Cichoński**
 Kier.Prac.
 Data 18.07.97
 prost50

Tenat **PAPKA WAPIENNA I GIPSOWA**
 Rysunek nr.
Prostka Dn50 ostona czujnika TD-1950/E04

Notes:

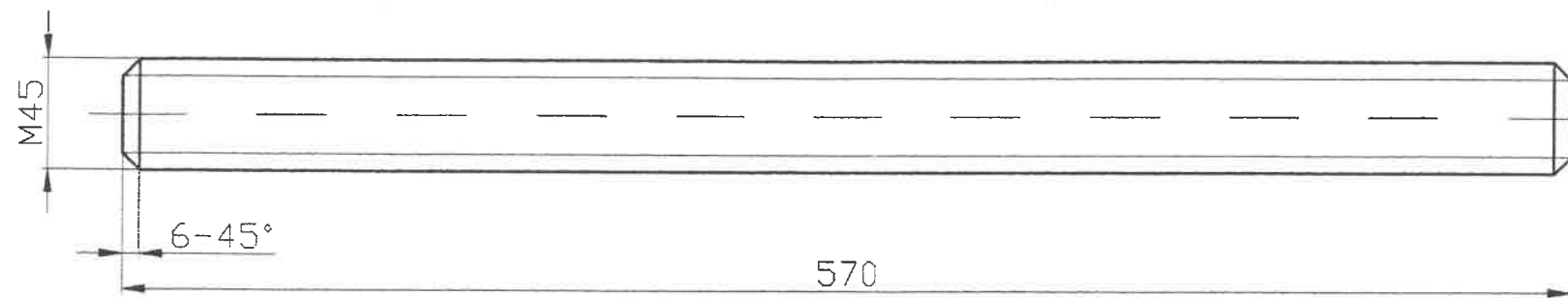
- 1.Flange item 1 according DIN2633 can be replaced by standard PN-87/H-74710/04 mat. St3S.
- 2.Rubber lining on flange faces make of hard rubber according to conditions of lining performer.
- 3.Flatten joints from rubber lined side equally witch internal surface witch polishing.

UWAGI:

- 1.Kolnierz poz. 1 wg normy DIN2633 może być zastąpiony norma PN-87/H-74710/04 mat. St3S
- 2.Wykładzinę gumową na przylgach kolnierzowych wykonać z gumy twardej według szczegółu B oraz zgodnie z warunkami wykonawcy gumowania .
- 3.Spoiny od strony powierzchni gumowanej wyrównać z powierzchnią wewnętrzną przez szlifowanie .

1 2 3 4 5 6 7 8 9 10 11 12 13 14 15 16

A
B
C
D
E
F
G
H
I
J
K
L



EP ENERGOMONTAZ PÓLNOC S.A.
RELEASED FOR CONSTRUCTION
DATE: 3.09.97 SIGN: *[Signature]*

7.1 kg

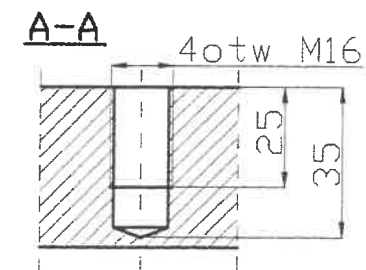
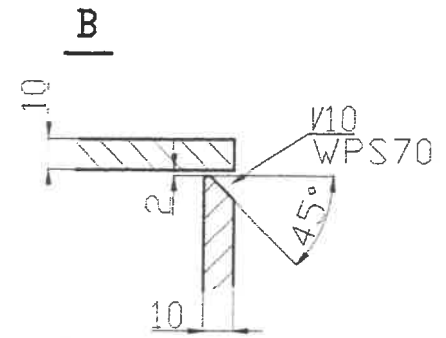
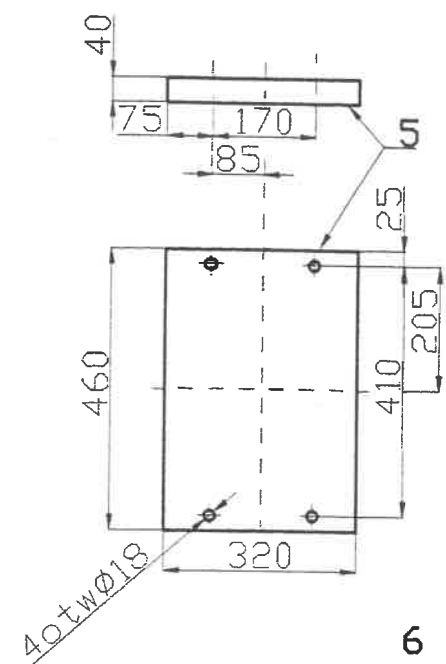
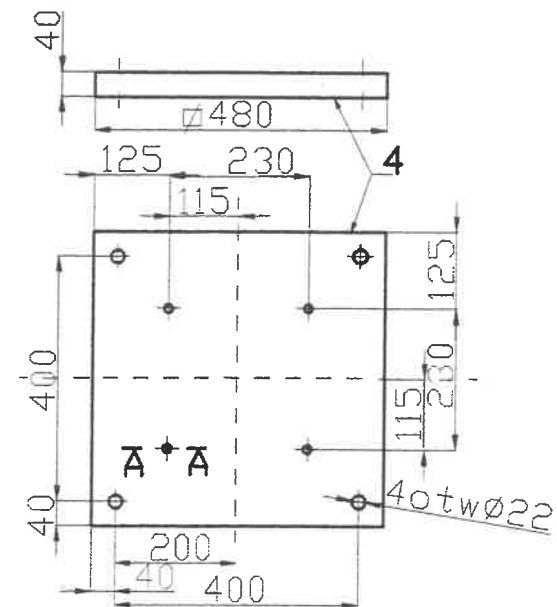
Uwagi:
1) Wykonać w klasie 8.8-II- zgodnie z PN-82/M-82054 (DIN976 8.8).
2) Śrubę ocynkować Fe/Zn9 zgodnie z PN-71/H-04651.

Note:
1) Realise in class 8.8-according to PN-82/M-82054 (DIN976 8.8).
2) Galvanise bolt Fe/Zn9 according to PN-71/H-04651.

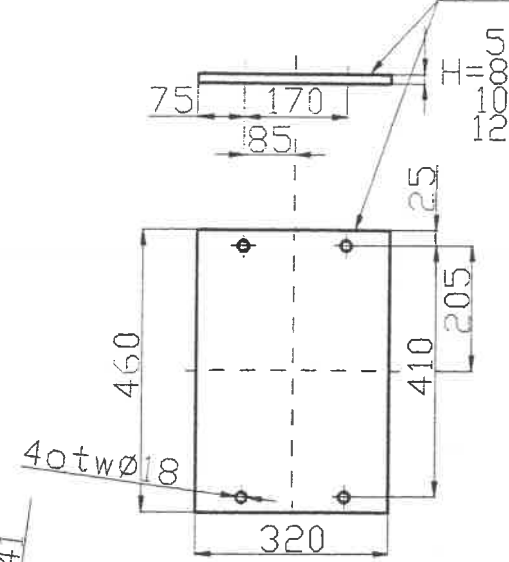
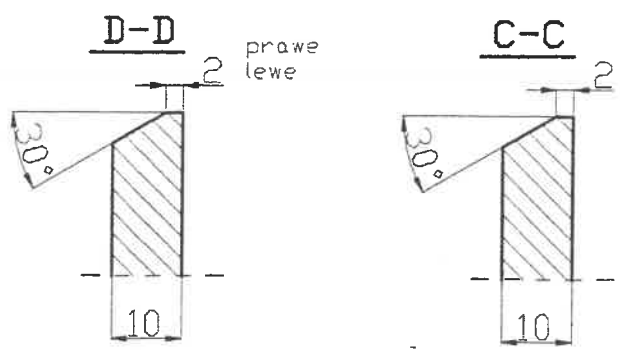
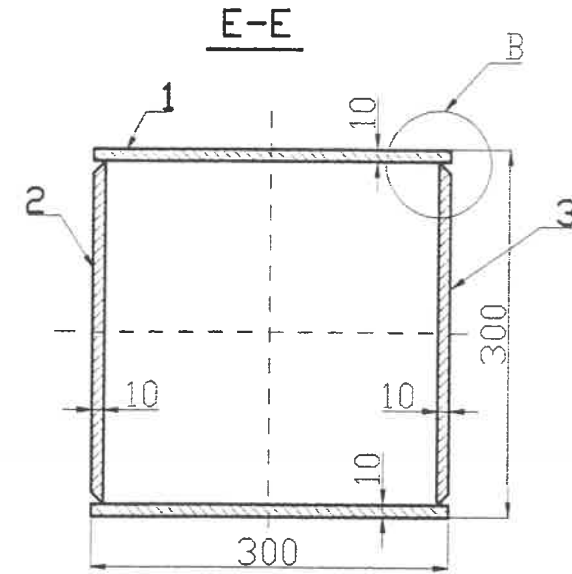
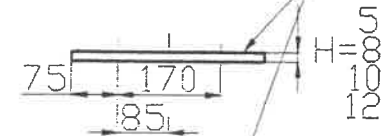
Rev. d									
Rev. c									
Rev. b									
Original								Revision in zone: / Description:	
	Sign.	Date	Sign.	Date	Sign.	Date	Welding symbols: ISO-E:	Scale:	
	Designed:		Checked:		Approved:		Adhere to general instruction:	Original format: A3	
External identity : PRZEDSIĘBIORSTWO PAŃSTWOWE ELEKTROWNIA IM. T. KOSCIUSZKI									
Title: Połaniec Power Station							Projection convent.: ISO-E: $\leftarrow \oplus$		
							Status:		
							Page: of		
							CAD file:		
FLS miljø							FLS miljø a/s Copenhagen Denmark		Drawing No.:
ENERGOMONTAZ-PÓLNOC S.A.							Material 45		NR RYSUNKU .DWG
WARSZAWA ul.Przenysłowa 30									
Projektował		T. Gugala			Data		08.97		
Sprawdził		J. Cichocki			Rysunek nr.		szp_m45		
Kier.Prac.					Tenat		TD-1950/03		
Pln M45		Szpilka M45							

*** ECR by AutoCAD only ***

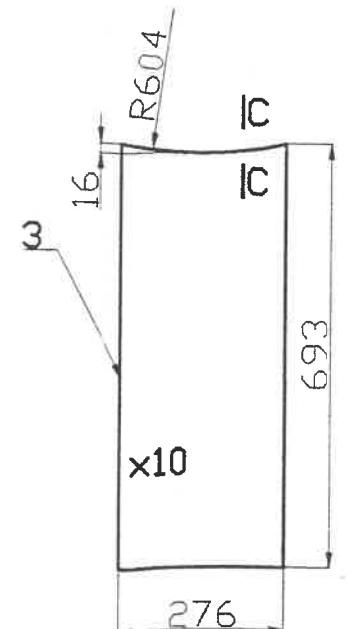
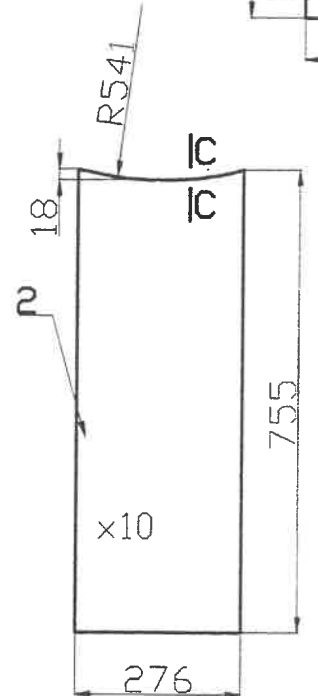
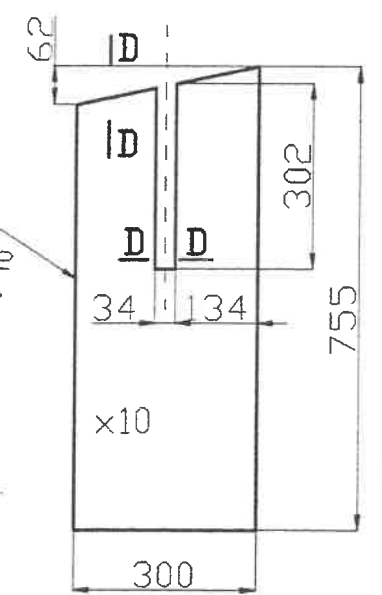
1 2 3 4 5 6 7 8 9 10 11 12 13 14 15 16



- 6 H=5
- 7 H=8
- 8 H=10
- 9 H=12



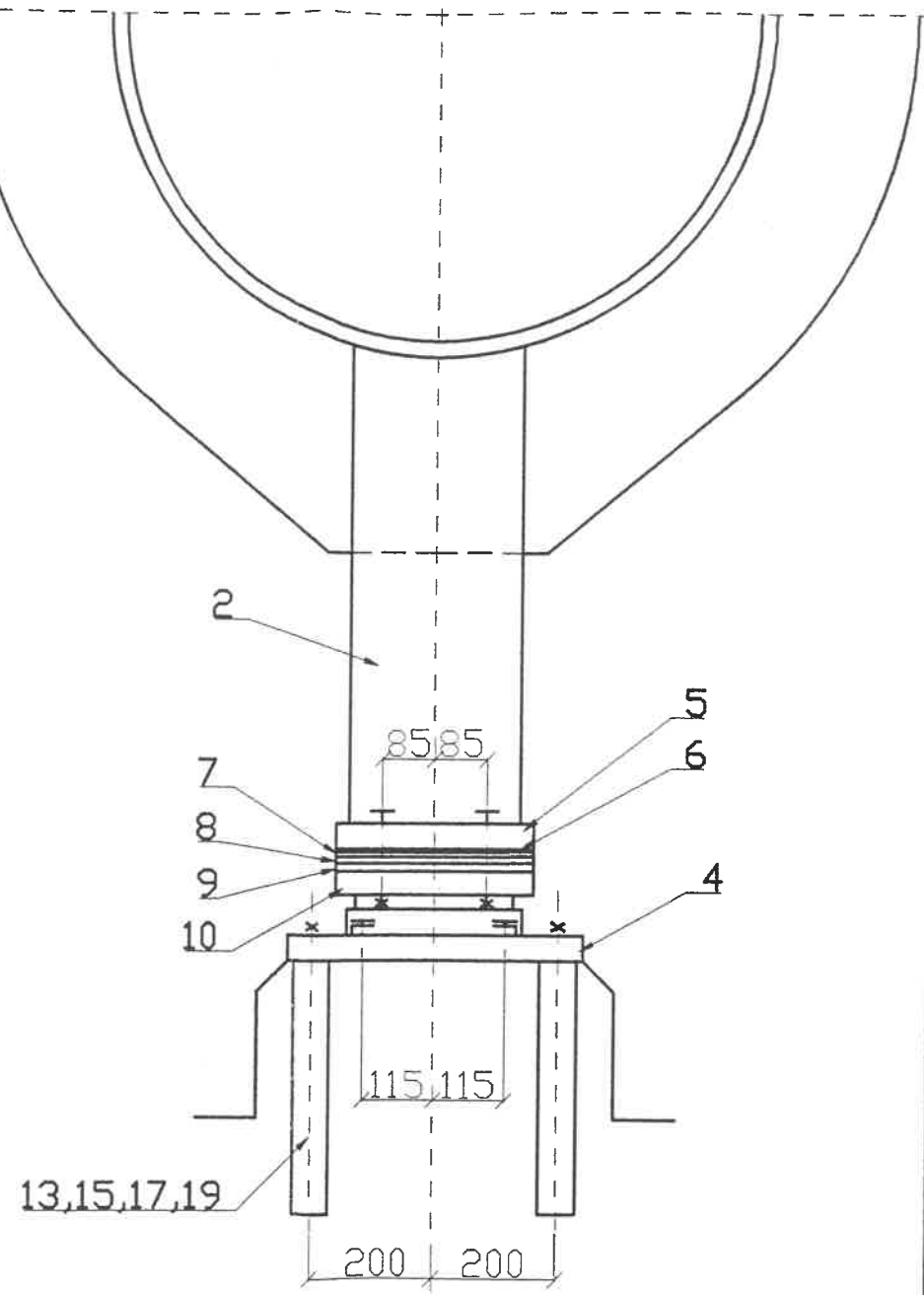
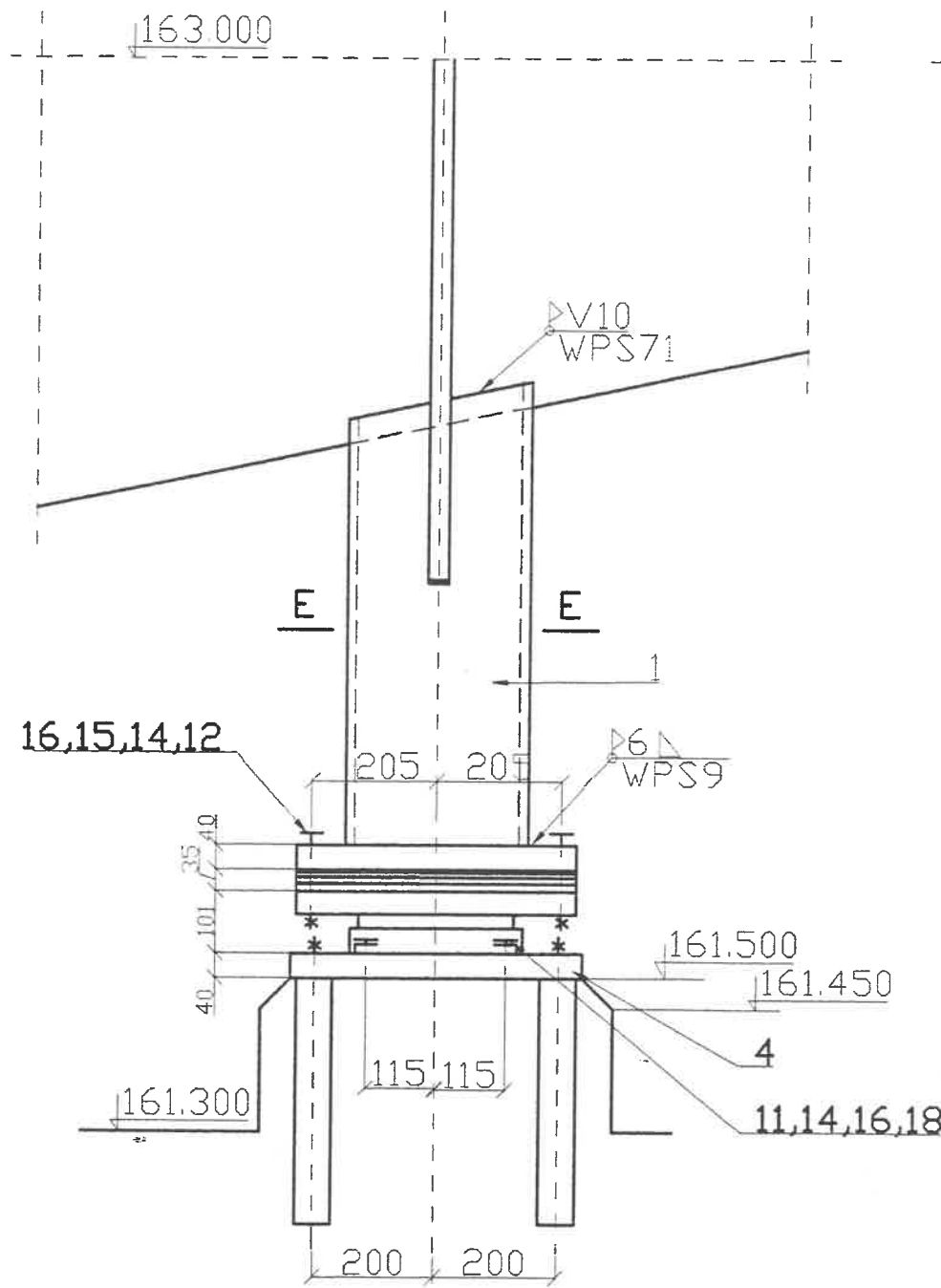
ENERGOMONTAZ PÓLNOĆ S.A.
 RELEASED FOR CONSTRUCTION
 DATE: 3.09.97 SIGN: *[Signature]*



wykonanie prawe
wykonanie lewe

Rev. d							
Rev. c							
Rev. b							
Original						Revision in zone: / Description:	
	Sign.	Date	Sign.	Date	Sign.	Date	Welding symbols: ISO-E.
	Designed:		Checked:		Approved:		Scale:
							Adhere to general instruction:
							Original format: A3
External identity: PRZEDSIĘBIORSTWO PAŃSTWOWE ELEKTROWNIA IM. T. KOSCIUSZKI							
Title: Połaniec Power Station				Projection convent.: ISO-E: $\begin{matrix} \nearrow \\ \searrow \end{matrix}$			
				Status:			
				Page: of			
				CAD file:			
FLS miljo FLS milje a/s Copenhagen Denmark				Drawing No.:			
ENERGOMONTAZ-PÓLNOĆ S.A. WARSZAWA ul. Przemysłowa 30							
Projektował <i>T. Gugata</i>				Data		Material wg tabell	
Sprawdził <i>J. Cichoński</i>				08.97		NR RYSUNKU .DWG	
Kier.Prac.						podpor	
Temat						Rysunek nr.	
Podpora zwięzki 1600/900						TD-1950/02 Ar 2/2	

ENERGOMONTAZ PÓLNOĆ S.A.
 RELEASED FOR CONSTRUCTION
 DATE: 3 09 97 SIGN: [Signature]



Poz.	Szt.	Nazwa	Norma	Mat.	Ciez.lsz	Ciez.kpl	Ciezor z guna
19	4	Podkładka 21 Fe/Zn9	PN-86 M92005	w/g normy	0.017	0.07	
18	8	Podkładka 17 Fe/Zn9	PN-86 M92005	w/g normy	0.011	0.09	
17	4	Nakrętka kontruja M20 Fe/Zn9	PN-86 M2153	w/g normy	0.035	0.14	
16	4	Nakrętka kontruja M16 Fe/Zn9	PN-86 M2153	w/g normy	0.02	0.08	
15	4	Nakrętka M20 8-II-Fe/Zn9	PN-86 M82144	w/g normy	0.062	0.25	
14	4	Nakrętka M16 8-II-Fe/Zn9	PN-86 M82144	w/g normy	0.03	0.12	
13	4	Kotew-HAS M20 HILTI HIT HY150 L-350	ADWESIVE ANCHOR				
12	4	Śruba M16x140-8.8-Fe/Zn9	PN-85 M82101		0.25	1.00	
11	4	Śruba M16x40-8.8-Fe/Zn9	PN-85 M82101		0.1	0.4	
10	1	Łozysko ślizgowe AS GLACIER 3IK0100				67.0	
9	1	x12x320x460		St3S		13.8	
8	1	x10x320x460		St3S		11.5	
7	1	x8x320x460		St3S		9.2	
6	1	x5x320x460		St3S		5.7	
5	1	x40x320x460		St3S		46.2	
4	1	x40x480x480		St3S		72.3	
3	1	x10x276x693		St3S		13.6	
2	1	x10x276x755		St3S		15.2	
1	2	x10x300x755		St3S	16.5	33.0	

Rev.	d	c	b	Original			
Rev. d							
Rev. c							
Rev. b							
Original				Revision in zone: / Description:			
Sign.	Date	Sign.	Date	Sign.	Date	Welding symbols: ISO-E	Scale:
Designed:	Checked:	Approved:				Adhere to general instruction:	Original format: A3

External identity :
PRZEDSIĘBIORSTWO PAŃSTWOWE ELEKTROWNIA IM. T. KOSCIUSZKI
 Title:
Połaniec Power Station
 Projection convent.: ISO-E
 Status:
 Page: of
 CAD file:

FLS miljø FLS miljø a/s Copenhagen Denmark
ENERGOMONTAZ-PÓLNOĆ S.A. WARSZAWA ul.Przenysłowa 30
 Projektował: T. Gugata
 Sprawdził: J. Cichoński
 Kier.Prac.
 Data: 08.97
 Materiał wg tabeli NR RYSUNKU .DWG: podpora2a
 Temat: Podpora zwięzki 1600/900
 Rysunek nr. TD-1950/02 Ar1/2

*** ECR by AutoCAD only ***